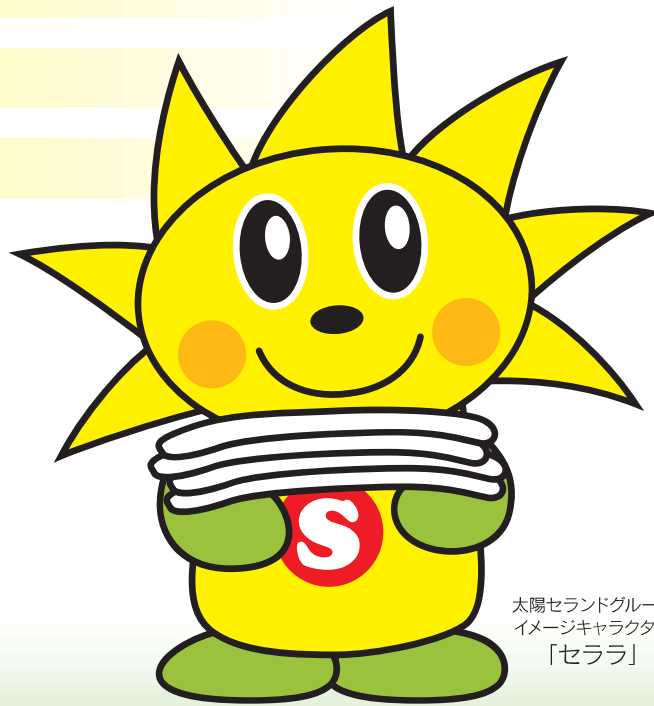


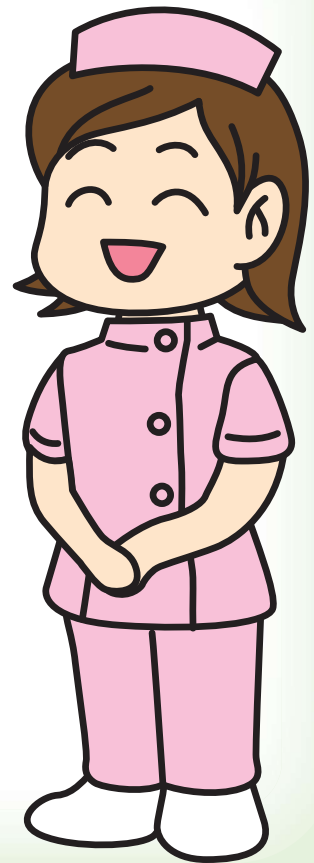


太陽セランドグループ
太陽セランド株式会社
病院リネン類のクリーニング

- 会社概要
- 工場の流れ
- 日々の作業
- 先輩's VOICE
- 年間行事



太陽セランドグループ
イメージキャラクター
「セララ」



TAIYOSELAND GROUP

徹底した品質管理と提案力 それが太陽セランドの魅力です。

1967年より医療関連機関を中心にリネンサプライ事業を展開し、その後数十年の実績を経て、より良質なサービス提供と迅速な対応の徹底・効率化を図ってきました。

リネンサプライ業界におけるキャリアは長く、数多くのお客様に質の高いサービスを提供してきた実績と、そのなかで培った確かなノウハウがあります。

病院リネン
サプライ

産業廃棄物
収集運搬

白衣
レンタル

布団
レンタル

私物洗濯
サービス

ウエス
販売



当社は一般財団法人医療関連サービス振興会より
医療関連サービスマークの認定を受けています。

振興会が、良質な医療関連サービスの提供に必要な要件を「認定基準」として定め、この基準を充たすサービスに対して認定する制度が「医療関連サービスマーク制度」です。

組織体制

営業本部	病院リネン営業部	筑豊エリア	生産本部	第一生産部	生産一課
		福岡・筑後エリア		生産二課	
		北九州エリア		生産一課	
		北九州東エリア		生産二課	
		熊本エリア		生産一課	
		営業推進課		生産二課	
		営業管理課		北九州工場	
		営業課		鳥栖工場	
		収集運搬課		配送一課	
		配送部		配送二課	
産廃営業部					
おたふく屋営業部	営業課				
サンウエックス営業部	営業課				
管理本部	管理部	経理課	企画本部	企画部	購買課
		業務課			業務企画課
		人事・総務課			業務支援課
					システム課

- 創業 1964年3月21日
- 設立 2011年4月1日
※旧太陽セランド株式会社を分社し、新・太陽セランド株式会社を設立
- 資本金 1,000万円
- 年商 55億9,939万円 (2021年度実績)
- 代表者名 代表取締役社長 中島 健介
- 従業員数 378名 (2022年4月1日現在)
- 所在地
 - 本社/福岡支店 千826-0042 福岡県田川市大字川宮 1200番地
 - 田川望岳台工場 千825-0005 福岡県田川市大字糺 2053-9
 - 北九州支店 千807-0815 福岡県北九州市八幡西区本城東2丁目4番8号
 - 北九州工場 千802-0979 福岡県北九州小倉南区徳力新町1丁目25番22号
 - 鳥栖工場 千841-0023 佐賀県鳥栖市姫方町字岸下 349番地 4
 - 熊本支店 千861-2241 熊本県上益城郡益城町大字宮園 796-1
 - おたふく屋営業部 千825-0005 福岡県田川市大字糺 2063
 - サンウエックス営業部 千826-0042 福岡県田川市大字川宮 1200番地



太陽セランド株式会社 本社社屋



田川望岳台工場

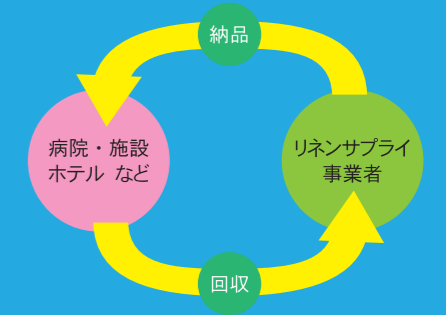
ある営業担当者の1日

営業職は社外で働くシーンが多くなりますが、資料作成などの社内業務もあります。いかに効率的なスケジュールを立てるかも営業職の腕の見せどころ。そんな彼らのある1日のスケジュールを紹介します。

<p>8:00 朝礼</p> <p>今日1日の行動や、連絡事項を共有します。</p>	<p>15:00 打合</p> <p>取引先との打ち合わせを行います。</p>
<p>8:15 準備</p> <p>メールチェックや、客先情報の確認など、事前準備を行います。</p>	<p>16:30 帰社</p> <p>帰社後、日報作成。上司への報告・連絡・相談などを行います。</p>
<p>8:30 出発</p> <p>安全運転で、客先に向かいます。</p>	<p>17:00 終礼</p> <p>当日のタスク、翌日の準備を終えたら業務終了です。お疲れ様でした。</p>
<p>10:00 客先訪問</p> <p>客先への注文依頼や、商品・サービスなどの提案を行います。</p>	<p>もうひと頑張りする時も</p> <p>どうしても当日中に事務処理をしなくてはならない場合でも営業訪問が優先されるため、定時を過ぎてから事務処理を行うこともあります。</p>
<p>12:00 昼休</p>	

リネンサプライとは

一般的なクリーニング業とは違います。最大の違いは、リネンサプライ事業者がリネン製品の在庫を持つ点です。すなわち、リネンサプライのサービスとは、リネンサプライ事業者が用意したリネン類を、ご契約先に対して貸し出しをすることを言います。事業者は、使用済みのリネン類を、定期的に回収・洗濯仕上げをして納品。このサイクルを繰り返すとともに、補修や補充も行います。



基本的なサービスの流れ

<p>回収</p> <p>配送車で、病院や施設などからリネン類を回収します。</p>	<p>入荷・仕分</p> <p>回収したリネン類は、洗濯工場に入荷。シーツや枕カバー、ふとんカバー、タオル類など、品種別に仕分けされます。</p>	<p>洗濯</p> <p>洗いの工程は、専門の大型洗濯機を使用。適切な温度管理、薬剤管理の元で洗浄・脱水が行われます。乾燥も、専用の大型乾燥機で行います。</p>
<p>仕上・検品</p> <p>仕上げラインでは、プレス加工などの仕上げ作業と検品を、同時に行います。回収したリネン類は、連続的に検品され、不具合を発見した場合は、即座に修理・交換を行います。</p>	<p>出荷</p> <p>出荷工程においても、お届けするまでのすべての工程で、徹底した「安心・安全・清潔」をモットーに業務を行っています。</p>	<p>納品</p> <p>各施設の所定の場所に納品します。</p>

快適な寝具の提供

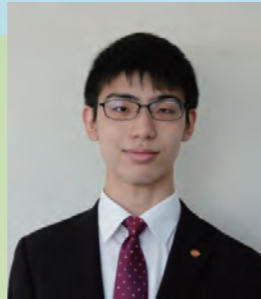
患者さんの療養を行う形としては、寝具設備も医療の一環と考えなければなりません。寝具は、患者さんにとって単に寝るだけの道具ではなく、その保温力、洗濯、消毒等まで考慮が払わなければなりません。太陽セランドでは、地球にやさしい環境をテーマに、使い捨ての商品ではない清潔にクリーニングされた商品を提供しています。病院に入院している患者さんや施設の入所者に安全で快適な寝具の提供をすると共に、そこで使われるあらゆる繊維製品の提供を行っています。



先輩's VOICE

新卒で入社した
先輩社員に
お話を伺いました。

- Q1. 入社を決めた理由を教えてください。**
工場見学をし、そこで社内の雰囲気が私に合っていると感じたからです。
- Q2. 仕事をして大変だったことは何ですか？**
仕事を覚えることです。分からない事を何でも教えてもらえる職場だったことに感謝しています。
- Q3. 仕事をする上で気を付けていることを教えてください。**
同じミスをしたくないです。注意された事はメモに書き、同じミスをしないよう心がけています。
- Q4. 職場はどんな雰囲気ですか？**
分からないことがある時、間違っていた時は、すぐに気付いて教えてもらえる優しい職場です。
- Q5. やりがいを感じたエピソードを教えてください。**
日々の仕事を覚え、私に出来る仕事が増えて行くところがやりがいだと感じています。
- Q6. 仕事をして良かったことは何ですか？**
真剣に取り組めば、何事も学びや楽しみがあると知った事です。



長野 遥さん
(2022年卒業)



繁田 勲志さん
(2022年卒業)

- Q1. 入社を決めた理由を教えてください。**
陰ながら医療の手助けになる仕事をしたかったからです。
- Q2. 仕事をして大変だったことは何ですか？**
返ってきた荷物が多くて、作業が終わらなかった事です。
- Q3. 仕事をする上で気を付けていることを教えてください。**
返ってきた商品に物が入ってくる可能性があるため、ポケット検査を気を付けています。
- Q4. 職場はどんな雰囲気ですか？**
優しい方がたくさんいるので、安心して仕事ができる場所です。
- Q5. やりがいを感じたエピソードを教えてください。**
返ってきた多くの荷物が仕事が終わる頃には、片付いている事です。
- Q6. 仕事をして良かったことは何ですか？**
職場や同期の方と仲良くなれた事です。



井本 宏樹さん
(2022年卒業)

- Q1. 入社を決めた理由を教えてください。**
大学の企業説明会で話を聞き、印象に残っていたのが決めた理由です。
- Q2. 仕事をして大変だったことは何ですか？**
新しい環境で、色々な事を覚えないといけない事です。
- Q3. 仕事をする上で気を付けていることを教えてください。**
足を引っ張らない様、分からない所は毎回聞く事です。
- Q4. 職場はどんな雰囲気ですか？**
皆さん優しく、働きやすいです。
- Q5. やりがいを感じたエピソードを教えてください。**
工場研修で作業がきれいで速いと褒められた時です。
- Q6. 仕事をして良かったことは何ですか？**
自分の知らないことに出会えた事です。



佃 陽菜乃さん
(2022年卒業)

- Q1. 入社を決めた理由を教えてください。**
地元であり、身近にある会社という安心感があったのが決めた理由です。
- Q2. 仕事をして大変だったことは何ですか？**
上司や先輩の方が仕事をしている時に、話しかけるタイミングを掴む事です。
- Q3. 仕事をする上で気を付けていることを教えてください。**
判断に迷った時は、必ず上司や先輩方に聞く事です。
- Q4. 職場はどんな雰囲気ですか？**
分からない事があったら助け合える雰囲気です。
- Q5. やりがいを感じたエピソードを教えてください。**
会社のリース商品やクリーニングされたシーツが病院で使われているのを見て、患者さんが快適に入院生活を過ごす一要因になっていると実感した時です。
- Q6. 仕事をして良かったことは何ですか？**
自分でも何かの力になれると分かった事です。



森坪 優希さん
(2022年卒業)

- Q1. 入社を決めた理由を教えてください。**
面接当日に伺った時の会社内や面接担当者の印象が好印象だったからです。
- Q2. 仕事をして大変だったことは何ですか？**
突発的な仕事や舞い込んで来る事です。来客・業者対応が重なったり、臨機応変な対応が大変でした。
- Q3. 仕事をする上で気を付けていることを教えてください。**
用件を伝えるとき、内容を端折らず相手の立場になって伝える事です。
- Q4. 職場はどんな雰囲気ですか？**
窮屈に感じず、落ち着いた雰囲気です。
- Q5. やりがいを感じたエピソードを教えてください。**
事務用品等の発注を頼まれた時、迅速に発注した事で依頼者の元に早く届き、喜んでもらった事です。
- Q6. 仕事をして良かったことは何ですか？**
仕事柄様々な部署や工場の方々と接するので、早く職場の方々と馴染む事が出来ました。

企業は人なり

太陽セランドグループは人材育成に力を入れています。様々な研修会を通し、社員一人ひとりの成長を支援していきます。



お客様に感動していただける100年継続する 企業グループになることをめざします。



太陽セラントグループ 社 是

信頼される
明るい会社

- 一、健全経営
- 一、人材育成
- 一、良品量産
- 一、顧客への奉仕



太陽セラントグループ 経営理念

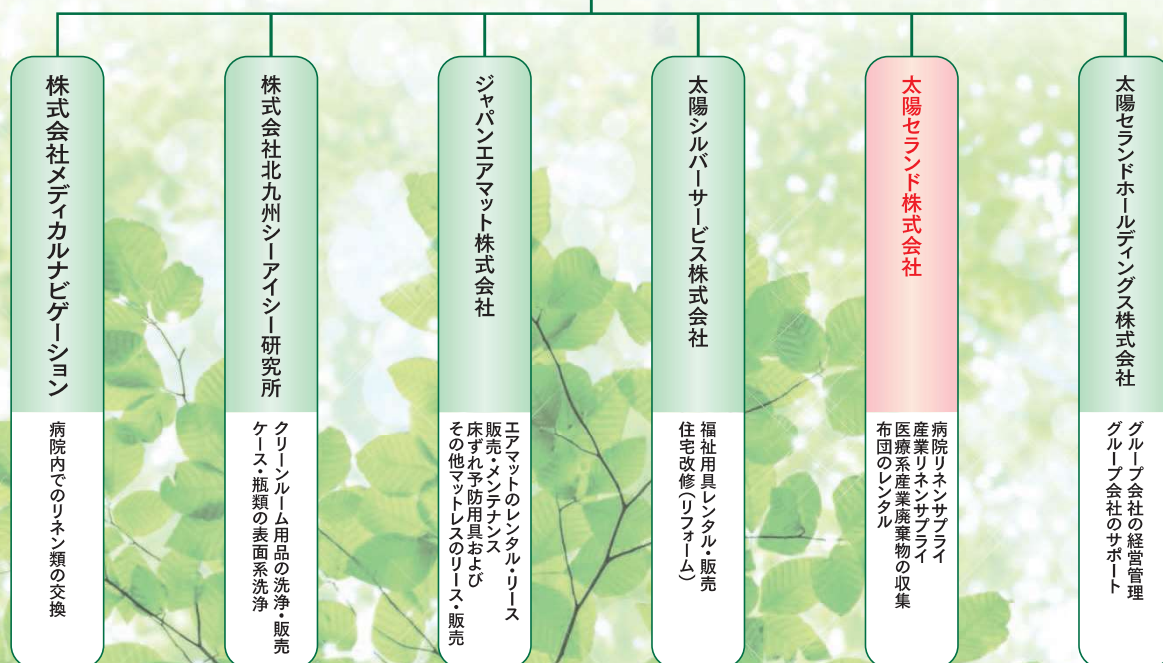
太陽セラントグループは、医療・介護・福祉のアウトソーシングを担う総合商社をめざし、環境を考えたビジネスモデルの創造、顧客及び全社員に信頼される明るい会社、満足・感動をしていただける企業グループとなることをめざします。

具体的には、健全経営を実践していくことを第一とし、その実現のために人材の育成が不可欠であると考えます。確実に人材を育成し成長させ、全社員が幸せを感じ、夢を持って働ける職場環境を作ります。

そして、安心・安全・清潔な良品を量産することを通じて、顧客への奉仕・サービスを実践することで、社会貢献にも寄与していきます。

●組織体制

太陽セラントグループ



●太陽セラントグループ売上高:109億 754万円(2021年度実績) / 従業員数:915名(2022年4月1日)

●太陽セラント(株)売上高: 55億9,939万円(2021年度実績) / 従業員数:378名(2022年4月1日)